

VILLE DE BELFORT

PLAN LOCAL D'URBANISME

ANNEXE

V.8.g : Atlas des zones inondables de la Douce sur la commune de Belfort

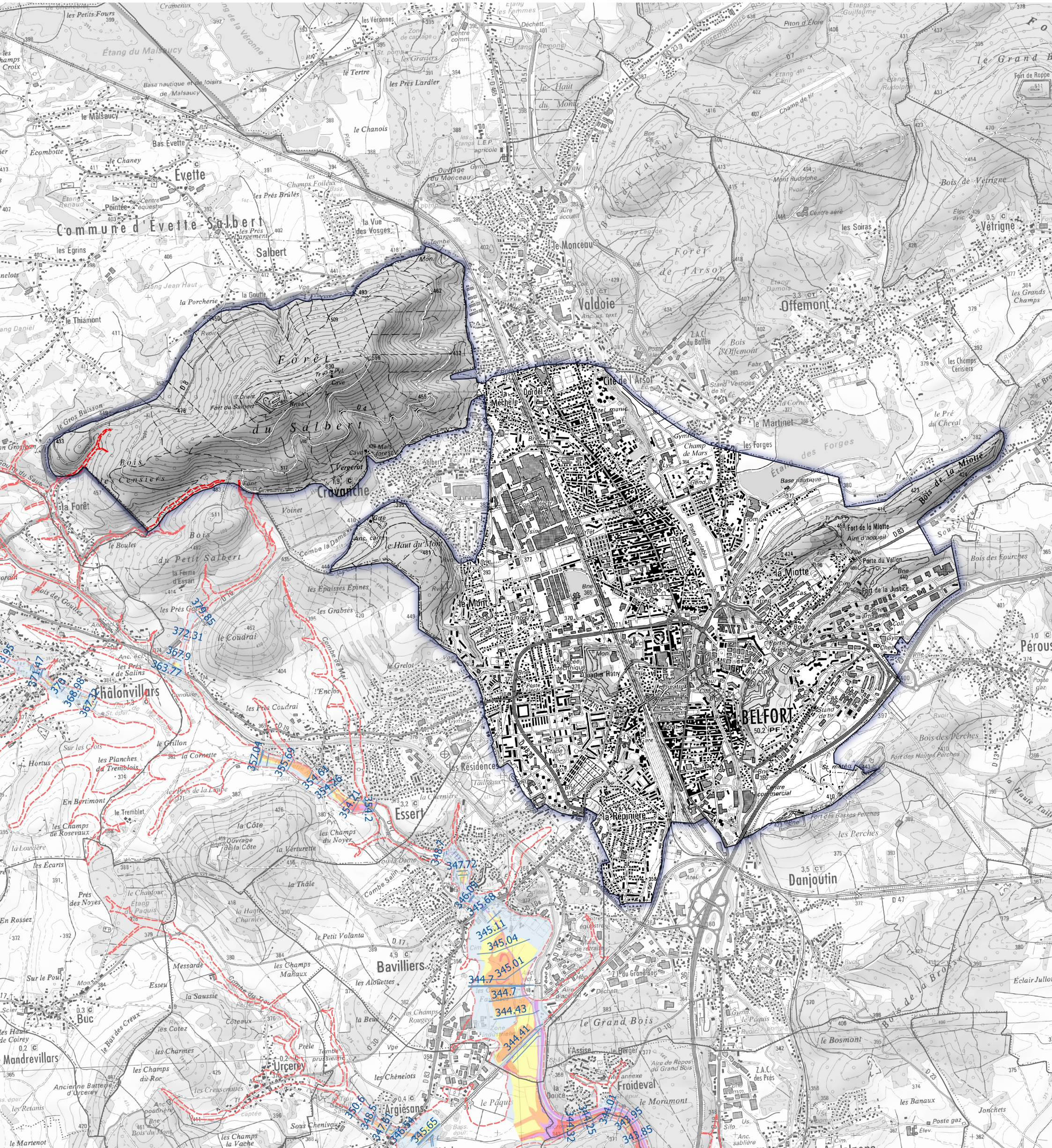


PLU APPROUVÉ
PAR DÉLIBÉRATION EN DATE DU 10 FÉVRIER 2021



Atlas des zones inondables de la Douce

Commune de BELFORT



Définition de l'aléa par croisement des vitesses et hauteurs d'eau pour une crue centennale.

□ Limites communales

Zones inondables de la Douce

■ Aléa très fort

■ Aléa fort

■ Aléa moyen

■ Aléa faible

■ Aléa résiduel

--- Zone inondable

— Cotes de référence pour une crue centennale

500 0 500 m

| Hauteur | Vitesse | | |
|-------------------------|-----------------------|-----------------------------|-----------------------|
| | $V < 0.2 \text{ m/s}$ | $0.2 < V < 0.5 \text{ m/s}$ | $V > 0.5 \text{ m/s}$ |
| $H < 0.5 \text{ m}$ | Aléa faible | Aléa moyen | Aléa fort |
| $0.5 < H < 1 \text{ m}$ | Aléa moyen | Aléa moyen | Aléa fort |
| $1 < H < 1.5 \text{ m}$ | Aléa fort | Aléa fort | Aléa très fort |
| $H > 1.5 \text{ m}$ | Aléa très fort | Aléa très fort | Aléa très fort |



Sources:

© IGN, GEI, DDT 90 (Janvier 2019)

Les informations présentées sont purement indicatives.